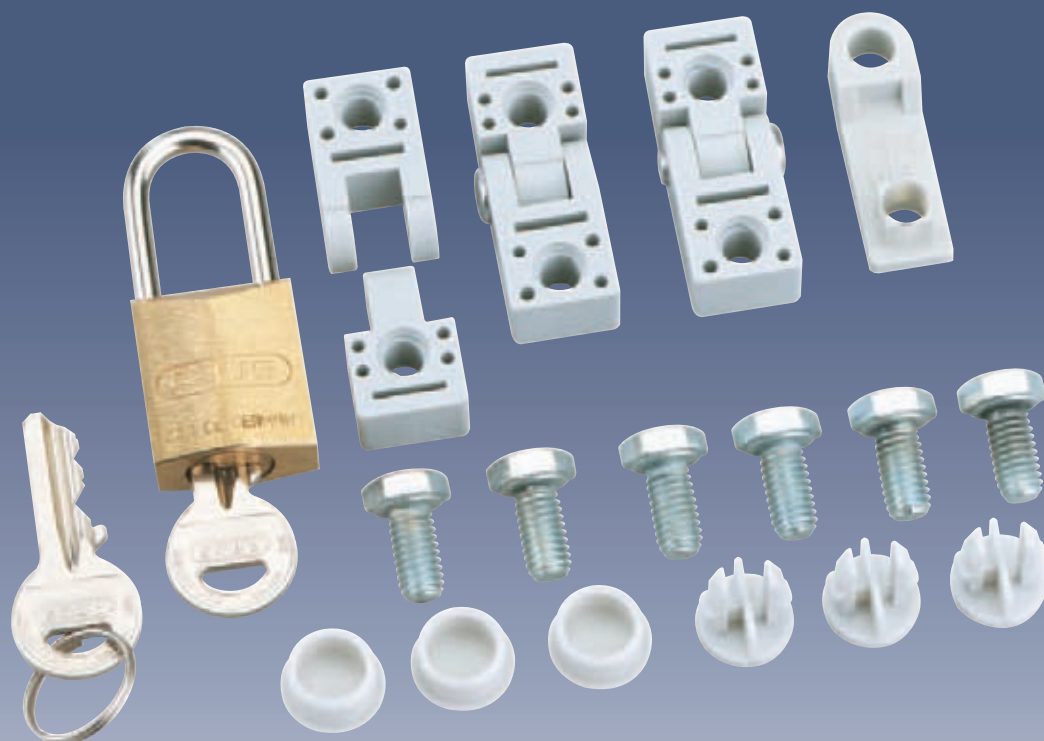


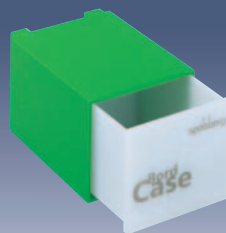
# AK / AKi Принадлежности



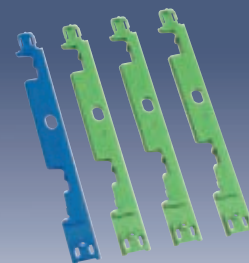
▲ Изолирующий ввод с вентиляционными отверстиями для предотвращения конденсации воды в корпусах



▲ Перегородка для установки на компонентах корпусов серии АК



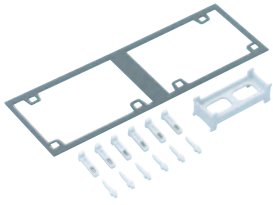
▲ Коробка для закрывания не использованных мест и для хранения предохранителей и т.п.



▲ Набор замыкающих задвижек  
Надёжное запираение отдельных рядов лишь одним замком

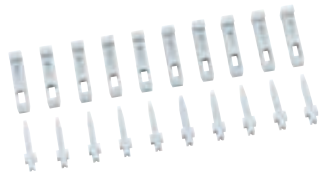
# АК / АКі - принадлежности

## АК - комплект соединительный IP 65



Наименование	Артикул	Упаковка
Для горизонтального и вертикального комбинированного монтажа всех АК-корпусов, начиная с корпусов размерами 300 x 150 мм. Укомплектован клиновидными соединительными зажимами и уплотнителями для корпусов с размерами сторон 150 и 300 мм. 1 соединительный комплект = 300 мм		
АК KS-IP65	791 001 01	100/1

## Соединительный комплект IP 30



Соединительный комплект для горизонтального и вертикального комбинированного монтажа всех АК-корпусов, начиная с корпусов размерами 300 x 150 мм, без уплотнителей. В одном наборе 10 клиновидных соединительных зажимов		
АК KS-IP30	591 100 01	1/1

## Соединительный комплект IP 66



Набор комбинированного монтажа, класс защиты IP 66, для соединения корпусов с метрическими вводами. Укомплектован контргайками и уплотнительными кольцами		
ввод	толщина стенок до	
KS M20	2 x 3,0 мм	192 020 01 1/1
KS M25	2 x 3,0 мм	192 025 01 1/1
KS M32	2 x 3,5 мм	192 032 01 1/1

## Универсальный ввод M32 IP 54



Универсальный ввод, для соединения корпусов, термопласт		
KST M32	толщина стенок до 1,5 - 4,0 мм	193 032 01 100/1

## Двойные мембранные вводы IP 66



Двойной мембранный ввод из эластичного пластика, с двумя уплотняющими мембранами, закрытый		
ввод	толщина стенок до	диапазон уплотнения
DMS M16	1,5 - 4,5 мм	5 - 9 мм 260 416 01 600/50
DMS M20	1,5 - 4,5 мм	7 - 12 мм 260 420 01 600/50
DMS M25	1,5 - 4,5 мм	9 - 16 мм 260 425 01 600/50
DMS M32	1,5 - 4,5 мм	14 - 21 мм 260 432 01 300/25

## Вводы IP 68



Кабельные вводы с разгрузкой от натяжения и контргайкой		
	длина резьбы	диапазон уплотнения
KVR M12-MGM		227 412 01 600/100
KVR M16-MGM	8,0 мм	4 - 10,0 мм 227 416 01 450/75
KVR M20-MGM	9,0 мм	6 - 12,0 мм 227 420 01 300/50
KVR M20-GDB/MGM	9,0 мм	7 - 14,0 мм 227 421 01 180/30
KVR M25-MGM	11,0 мм	7 - 16,0 мм 227 425 01 150/25
KVR M32-MGM	11,0 мм	11 - 21,0 мм 227 432 01 60/10
KVR M40-MGM	11,0 мм	16 - 28,0 мм 227 440 01 30/5
KVR M50-MGM	13,0 мм	21 - 34,5 мм 227 450 01 30/5
KVR M63-MGM	17,0 мм	32 - 44,5 мм 227 463 01 50/5

## Изолирующий ввод IP X4 с вентиляционными отверстиями



Наименование	Артикул	Упаковка
С лабиринтной изоляцией для предотвращения конденсации воды в корпусах, для установки в дно корпусов		
Ввод BST M20 для стенок толщиной/мм 1,5 - 4,5	262 420 1	600/100

## Монтажный фланец



Для монтажа в компоненты корпусов серии АК с размерами лицевых сторон 300 мм (AKL, AKZ,...), укомплектован крепёжными изделиями, с разметкой вводов		
AK ABF 1 2 x M32 / M40 / M50, 1 x M40 / M50 / M63	795 048 01	1/1
AK ABF 2 гладкий для сверления	795 050 01	1/1

## Замочный комплект



Для встраивания в откидные дверцы щитов АК 03 до АК/АКi 70 и АК/АКi Plus 14 до 56, с двумя ключами и инструкцией		
AK SGA одинаковое закрывание	706 102 01	1/1
AK SGA-2 различное закрывание	706 902 01	1/1

## Набор замыкающих задвижек



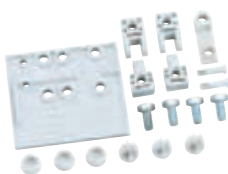
Набор замыкающих задвижек из 4 штук, для встраивания в щиты АК/АКi 28 до 70 и АК/АКi Plus 28 до 56, в комбинации с замочным комплектом арт. 706 102 01 / 706 902 01 обеспечивает надёжное запираение нескольких откидных дверок одним замком		
AK SRS	706 104 01	200/1

## Навесной замочный комплект



Для установки на компонентах АК корпусов, начиная с щитов размерами 150 x 300 мм, с шаблоном, крепёжными винтами и изолирующими пробками		
VSG	190 100 01	20/1

## Комплект петель АК



Для перестройки лицевой части корпуса в дверцу на компонентах щитов АК начиная с корпуса размерами 300 x 150 мм, с шаблоном, крепёжными винтами и изолирующими пробками		
ASS-gro	190 005 01	200/1

## Перегородка с пробиваемыми входами



**Наименование**  
Для установки на компонентах АК корпусов, шириной 300 мм, универсальна для установки в корпусах различной высоты

**Артикул**    **Упаковка**

<b>АК TW</b>	797 910 01	1/1
--------------	------------	-----

## Кабельный экран 300 x 125 x 90 мм



Для установки на компонентах АК корпусов ширина лицевой стороны (AKL, AKZ, ...) 300 мм. Щиты начиная с АК/АКі 14 и АК/АКі 14 Plus поставляются в комплекте с кабельным экраном

<b>АК KBL</b>	792 400 01	1/1
---------------	------------	-----

## Закрывающие планки



Закрывающие планки для закрывания неиспользованных мест, ширина 108 мм для 6 модулей, разъединяемые, серые

<b>АК AS</b>	799 012 01	1/1
--------------	------------	-----

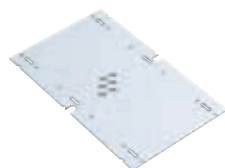
## Коробка



Для закрывания неиспользованных мест, ширина 54 мм для 3 модулей и DIN-рейки 35 мм. Для хранения предохранителей, инструкций и т.д.

<b>АК BC</b>	799 103 01	1/1
--------------	------------	-----

## Монтажная пластина



Изолирующая пластина толщиной 4 мм, с крепёжным материалом

	размеры /мм	модель корпуса		
<b>АК MPI 1</b>	240 x 112 x 4	для AKL / АКі 1-4	795 001 01	1/1
<b>АК MPI 2</b>	240 x 240 x 4	для AKL / АКі 2-4	795 002 01	1/1
<b>АК MPI 3</b>	240 x 390 x 4	для AKL / АКі 3+4	795 003 01	1/1
<b>АК MPI 4</b>	240 x 540 x 4	для AKL / АКі 4	795 004 01	1/1

### Стандартная рейка NS 35



Наименование	Артикул	Упаковка
Для АК/АКi-корпусов согласно DIN EN 50 022-35 x 7.5		
АК NS35-250, начиная с размера 300 x 300 мм, длиной 250 мм, включая ограничитель установки	562 735 01	1/1
АК NS35-216, начиная с размера 150 x 300 мм, длиной 216 мм, с винтами для универсальной установки в корпусе щита	795 030 01	1/1

### АК скобы для наружного крепления



Скобы для наружного крепления для монтажа отдельных корпусов или устройств на ровные стеновые поверхности, могут устанавливаться на тыльной стороне под углом 0°, 45°, или 90°, расстояние от стены 7 мм.		
АК ABL-V2A В комплекте 4 штуки	793 004 01	10 / 1

### Z-профильная рейка



Z-профиль, оцинкованный, длина 2 м, 8 цилиндрических винтов М6 и 8 невыпадающих гаек, расстояние от стены 70 мм.		
ZPR	070 800 01	1/1

### KF 12 откидное окно IP 65



Прозрачное откидное окно для установки на крышке корпуса для максимально 12 модулей 17,5 мм. Рамка с двухсторонним уплотнением, с разметкой и крепёжными винтами. Наружные размеры: 228 x 80 x 23 мм		
KF 12	567 412 01	15/1

### SF 12 прозрачный экран IP 65



Прозрачный экран для установки на крышке корпуса, с разметкой и крепёжными винтами. Наружные размеры: 228 x 80 x 12,5 мм		
SF 12	568 012 01	10/1

### Безвинтовые PE/N клеммы



Для монтажа в малых распределительных щитах серии АК/А в качестве дополнительных или запасных клемм		
АК 14 PE/N-SL, одноярусная PE/N клемма с 3 винтовыми зажимами, 2,5 мм <sup>2</sup> - 16 мм <sup>2</sup> , и 14 безвинтовыми зажимами 1,5 мм - 4 мм <sup>2</sup>	790 317 01	1/1
АК 28 PE/N-SL, двухярусная PE/N клемма с 6 винтовыми зажимами, 2,5 мм <sup>2</sup> - 16 мм <sup>2</sup> , и 21 безвинтовыми зажимами 1,5 мм-4 мм <sup>2</sup>	790 327 01	1/1
АК N/FI-SL, безвинтовая 6-полюсная N/FI-дополнительная клемма для последующей установки к стандартным АК 28 PE/N-SL PE/N-клеммам в корпусах АК 28	790 306 01	1/1

# AK / AKi - принадлежности

## PE/N клемма



### Наименование

### Артикул

### Упаковка

PE/N клеммы для установки в малых распределительных щитах серии AK/AKi в качестве дополнительной или запасной клеммы

Наименование	Характеристики	Артикул	Упаковка
AK 03 PEN-S	2 x 4-полюсная 6/16 мм <sup>2</sup>	790 204 01	1/1
AK 05 PEN-S	2 x 5-полюсная 6/16 мм <sup>2</sup>	790 205 01	1/1
AK 09 PEN-S	2 x 7-полюсная 6/16 мм <sup>2</sup>	790 207 01	1/1
AK 12 PEN-S	2 x 12-полюсная 6/16 мм <sup>2</sup>	790 211 01	1/1
AK 14 PEN-S	2 x 12-полюсная 6/16 мм <sup>2</sup>	790 212 01	1/1
AK 28 PEN-S	2 x 17-полюсная 6/16/25 мм <sup>2</sup>	790 217 01	1/1
AK 42 PEN-S	2 x 25-полюсная 6/16/25 мм <sup>2</sup>	790 225 01	1/1

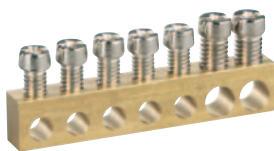
## 4-секционная нейтральная клемма



Дополнительная клемма, для последующей установки к стандартным АК PE/N клеммам, начиная с АК 14

AK N S47	4 x 7-полюсная, 6/16 мм <sup>2</sup>	790 047 01	1/1
----------	--------------------------------------	------------	-----

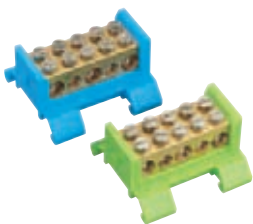
## 1-секционная нейтральная клемма



Дополнительная клемма, для последующей установки к стандартным АК PE/N клеммам, начиная с АК 42

AK N S17	1 x 7-полюсная, 6/16 мм <sup>2</sup>	790 007 01	1/1
----------	--------------------------------------	------------	-----

## PE/N 5-полюсная двойная клемма



Для монтажа на стандартной рейке NS 35 мм, например, в корпуса под счётчики

KLS PE 35	PE-клемма (зелёная) 3 x 25 мм <sup>2</sup> ; 2 x 16 мм <sup>2</sup>	790 805 01	1/1
KLS N 35	N-клемма (синяя) 3 x 25 мм <sup>2</sup> ; 2 x 16 мм <sup>2</sup>	790 905 01	1/1